

# 2<sup>ème</sup> JOURNEE D'ETUDES MOBILITES SPATIALES, MOBILITES PROFESSIONNELLES ET INEGALITES D'ACCES A L'EMPLOI

Organisé par EconomiX (Université de Nanterre, CNRS), le Laboratoire d'Economie  
Dionysien (Université Paris 8) et l'Université Paris-Lumières

Communication : « *Expérimenter* dans le champ de la mobilité des jeunes en difficultés  
d'insertion : enseignement de quatre monographies associatives »



Recherche menée collectivement par

Nasiha ABOUBEKER

Anthony BILLAUD

Melaine CERVERA

Renaud HOURCADE

Karen JEULAND



Contact : [contact@apex-recherche.org](mailto:contact@apex-recherche.org)  
[anthonybillaud@yahoo.fr](mailto:anthonybillaud@yahoo.fr)



17 janvier 2017  
**NANTERRE**

# Sommaire de la communication

---

1. Éléments de contexte de l'évaluation des projets FEJ

2. Sociologie des organisations porteuses des projets FEJ, types de publics ciblés et modalités de l'accompagnement vers la mobilité et pour l'emploi

3. Innovations sociales et institutionnelles : des dispositifs qui fonctionnent pour une démarche d'appui à la mobilité dirigée vers l'insertion des jeunes ?

4. La co-construction de politiques locales de mobilité pour le retour à l'emploi : de l'importance des acteurs associatifs et des réseaux multi-niveaux

## 1. Éléments de contexte de l'évaluation des projets FEJ (i)

### A – Contexte : Mobilité et emploi chez les jeunes

- Crise du chômage, notamment chez les jeunes (*1/4 d'entre eux est en recherche d'emploi*), difficultés pour formation et surtout accès à l'emploi
- Politiques publiques : **mobilité comme une solution** contre le chômage ou améliorer l'employabilité, notamment chez les jeunes
- **FEJ** : finance **16 expérimentations** sur le territoire national (*cf. carte supra Slide 5*)

### B – Objectifs et résultats attendus de l'évaluation

- Objectif principal : évaluer qualitativement les 16 expérimentations, avec une enquête de terrain sur 4 territoires : Ile-de-France, Bretagne, Centre et Midi-Pyrénées
- Résultats attendus : (i) Analyser les organisations porteuses de projets, (ii) Caractériser le public accompagné, (iii) Analyser les modes et les intensités d'accompagnement à la mobilité, (iv) Proposer un cadre d'analyse global pour qualifier les expérimentations au regard des objectifs fixés par le FEJ

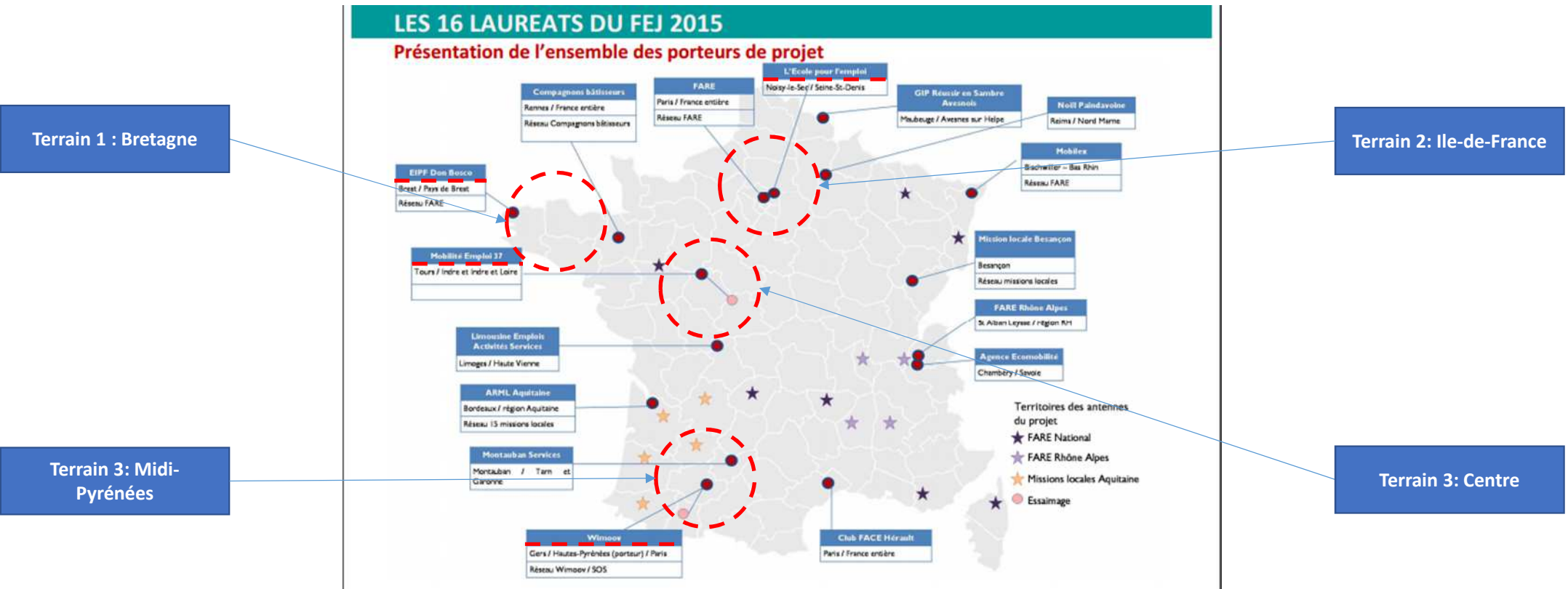
## C – Méthodologie

Recours aux 3 méthodes classiques des SHS: collecte de données, entretiens semi directifs et phases d'observation participante avec le recours à la triangulation des données :

- 1) Collecte de données sur les thématiques croisées de l'insertion et du chômage des jeunes, des problématiques de mobilité, des innovations sociales sur l'accompagnement à la mobilité & données brutes des structures porteuses des projets FEJ - *pendant toute la durée de la mission*
- 2) Entretiens semi directifs (n=75) en deux vagues ;
  - a. Observation participante : sur 15 entretiens téléphoniques avec les responsables des structures porteuses FEJ : *de décembre & janvier 2016*
  - b. 53 entretiens semi-directifs avec les jeunes bénéficiaires (42) et des partenaires extérieurs (13) ; Missions locales, associations partenaires, collectivités locales, réseaux, etc. - *de janvier à avril 2016*
- 3) 4 terrains, auprès de 4 organisations (*cf. carte supra Slide 5*) ; pendant les phases d'accompagnement des jeunes (accueil et orientation, diagnostic mobilité, etc.) – *de janvier à avril 2016*



**Carte 1 : Répartition géographique des 16 projets du FEJ AP 5<sup>[1]</sup> et identification des 4 territoires ciblés par APEX l'évaluation qualitative à partir d'une enquête de terrain**



[1] Carte extraite de la Newsletter « Mobilité et accompagnement vers l'emploi des jeunes », n°1, ANSA, Décembre 2015, pp. 3.

## 2. Sociologie des organisations porteuses des projets FEJ, types de publics ciblés et modalités de l'accompagnement vers la mobilité et pour l'emploi



## 2. 1. Sociologie des organisations porteuses des projets FEJ

### A – Typologie des organisations

- Des organisations âgées, généralistes et bien implantées sur les territoires versus de nouvelles organisations exclusivement orientées sur la mobilité inclusive
- Un rapport à la mobilité relativement ancien (en moyenne une dizaine d'années)

### B – Modes de fonctionnement et ressources

- Des ressources humaines en sous effectif
- Un début de professionnalisation du métier de conseiller mobilité
- Des ressources financières difficiles à capter



Diagramme représentant l'âge respectif des 16 organisations évaluées avec ESSAIMAJE

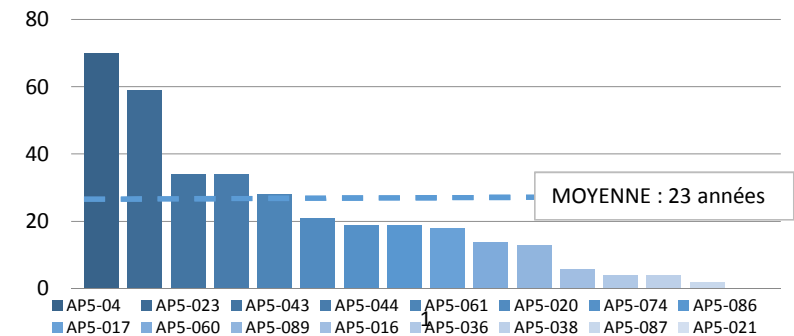


Tableau indiquant les montants du FEJ et les cibles des bénéficiaires par organisation

| CODE AP | MONTANTS (EURO) | CIBLE DES BÉNÉFICIAIRES |
|---------|-----------------|-------------------------|
| AP5-04  | 140 000         | 600                     |
| AP5-016 | 50 000          | 210                     |
| AP5-017 | 130 000         | 530                     |
| AP5-020 | 10 000          | 200                     |
| AP5-021 | 60 000          | 400                     |
| AP5-023 | 115 000         | 1010                    |
| AP5-036 | 115 000         | 1250                    |
| AP5-038 | 140 000         | 700                     |
| AP5-043 | 95 000          | 600                     |
| AP5-044 | 100 000         | 400                     |
| AP5-060 | 125 000         | 300                     |
| AP5-061 | 150 000         | 2580                    |
| AP5-074 | 100 000         | 2432                    |
| AP5-086 | 95 000          | 365                     |
| AP5-087 | 105 000         | 600                     |
| AP5-089 | 160 000         | 440                     |

## 2.2. Types de publics ciblés

### TYPE DE PUBLIC

- Profils des jeunes extrêmement variés
- Facteurs expliquant le recours aux dispositifs
  1. Difficultés économiques
  2. Problèmes cognitifs
  3. Situation administrative fragile
  4. Type d'emploi (horaires de travail)
  5. Distance du lieu de travail



### Exemple de profils de jeunes accompagnés : Région Centre, Tours, avril 2016

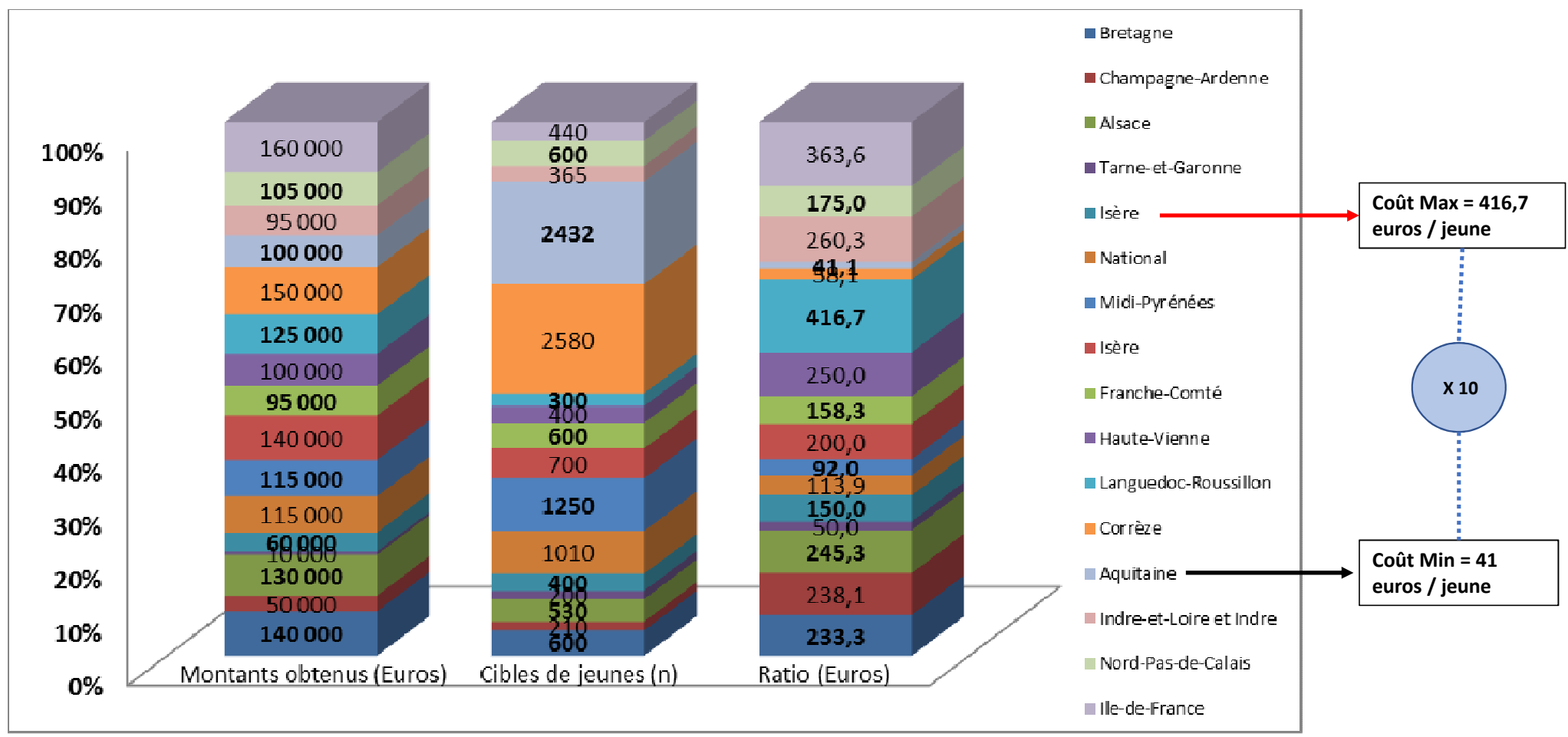
| Id. | Âge | Formation         | Emploi                    | Durée dans le projet | Type d'accompagnement               | Cause principale             |
|-----|-----|-------------------|---------------------------|----------------------|-------------------------------------|------------------------------|
| 1   | 19  | Espaces verts     | /                         | 4 mois               | Prêt scooter                        | Ressources financières       |
| 2   | 19  | /                 | En recherche Plomberie    | 5 mois               | Passage du permis B                 | Ressources financières       |
| 3   | 17  | Boulangier        | /                         | 8 mois               | Prêt scooter                        | Horaires décalés et distance |
| 4   | 18  | Agent de propreté | /                         | 4 mois               | Prêt scooter                        | Ressources financières       |
| 5   | 21  | Cuisinier         | CDD                       | 6 mois               | Prêt de scooter                     | Ressources financières       |
| 6   | 17  | Cuisinier         | /                         | 4 mois               | Prêt de scooter                     | Horaires décalés             |
| 7   | 17  | Cuisinier         | /                         | 4 mois               | Prêt de scooter                     | Horaires décalés             |
| 8   | 24  | /                 | En recherche Restauration | 1 mois               | Accompagnement Wimoov pour permis B | Problèmes administratifs     |

### DES DEMANDES ET UNE OFFRE DIVERSES

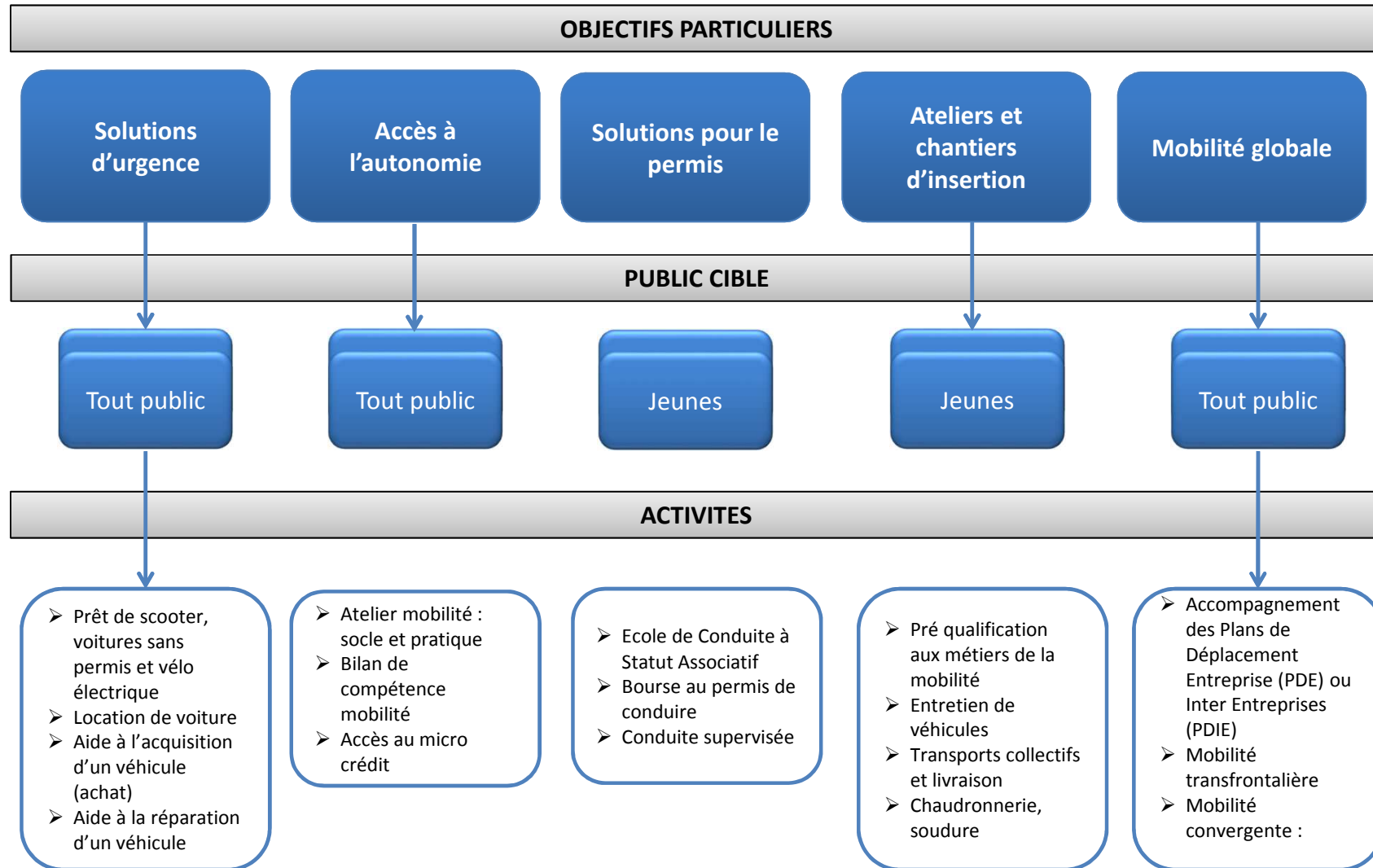
- Accompagnement matériel versus immatériel
- Approche collective / individuelle
- La temporalité de l'accompagnement : l'urgence versus le moyen terme
- Mesure de l'intensité de l'accompagnement



**Graphique 1 : Comparaison entre le montant du financement obtenu et le nombre de bénéficiaires ciblés dans le cadre du FEJ par les 16 porteurs de projets : analyse par ratio**



## 2. 3. Modalités de l'accompagnement vers la mobilité et pour l'emploi : la diversité des aides à la mobilité



### 3. Innovations sociales et institutionnelles : des dispositifs qui fonctionnent pour une démarche d'appui à la mobilité dirigée vers l'insertion des jeunes ?

3.1. Une nouvelle approche *adaptée* de l'aide à la mobilité pour les jeunes en difficultés

3.2. Travailler en réseaux d'acteurs : la garantie d'un appui multi dimensionnel pour les jeunes ciblés

3.3. *Expérimenter* versus pérenniser des financements autour de dispositifs qui fonctionnent

- Une **intervention spécialisée** sur les enjeux de mobilité : constitution d'outils spécifiques, mise en évidence de problématiques spécifiques freinant la mobilité pour certains jeunes // Le métier de conseiller en mobilité : sur la voie de la reconnaissance ? Une professionnalisation de l'accompagnement
- Le diagnostic mobilité : une étape pivot des dispositifs
- Les rendez-vous individuels, la clé d'un accompagnement réussi car adapté à chaque situation des jeunes ?
- L'atelier collectif : une information à large spectre
- Des **solutions matérielles efficaces** permettant une insertion effective sur le marché de la formation et/ou de l'emploi



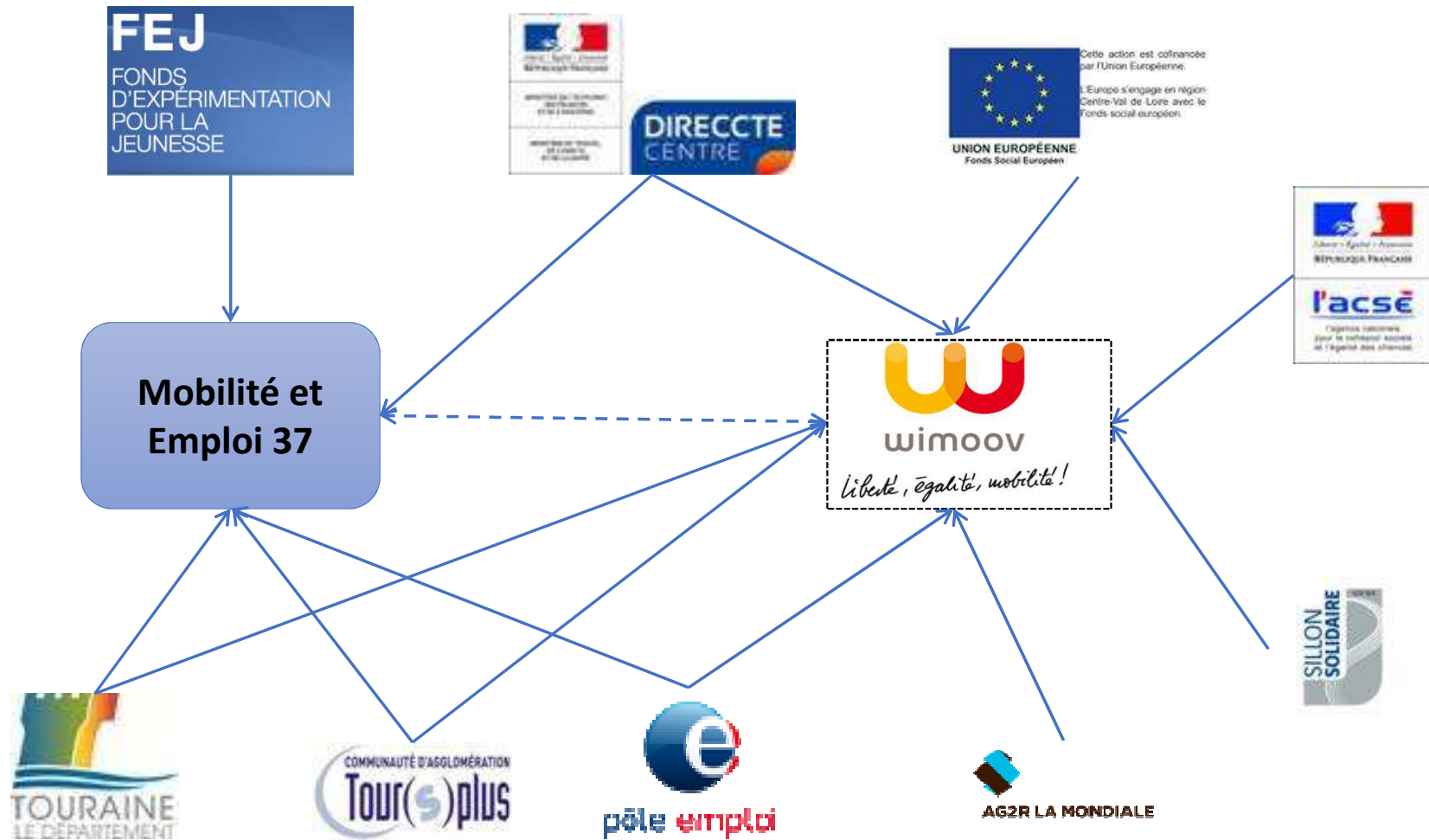
## 3.2. Travailler en réseaux d'acteurs : la garantie d'un appui multi dimensionnel pour les jeunes ciblés (i)



1. Les atouts des réseaux nationaux : une mutualisation des savoirs facilitée
2. Une coordination souple qui s'adapte facilement aux changements et peut se déployer sur plusieurs échelles territoriales (ville, département, région, niveau national, Europe)
3. La dématérialisation d'une partie de l'accompagnement via Internet
4. Mettre en réseau les jeunes accompagnés : au-delà de la mobilité
5. Le cas spécifique de la plateforme Wimoov

3.2. Travailler en réseaux d'acteurs : la garantie d'un appui multi dimensionnel pour les jeunes ciblés (ii)

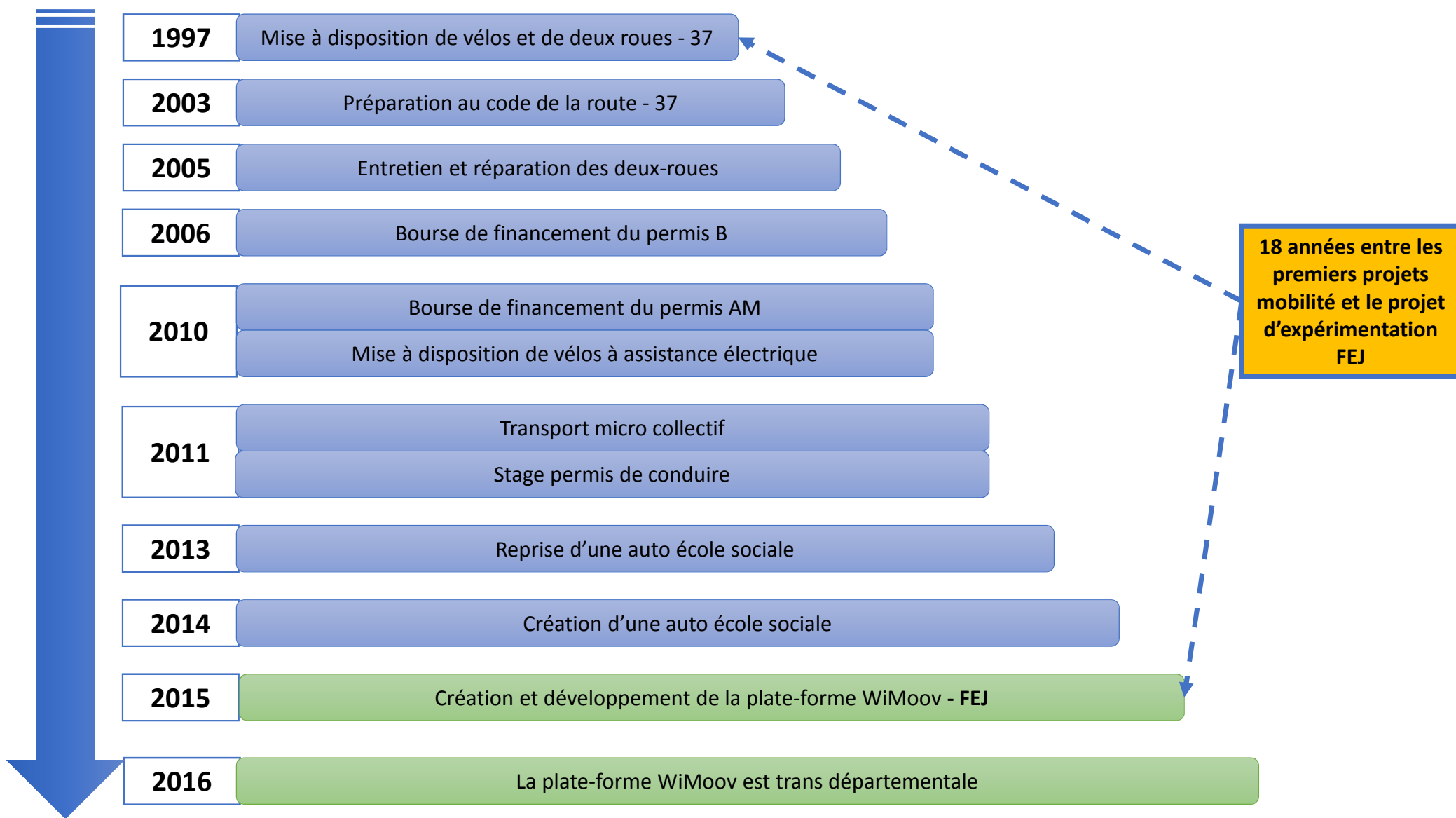
Schéma 2 : Mobilité et Emploi 37 vs Wimoov 37 : des réseaux de partenariats multi niveaux et intriqués



### 3.3. Expérimenter versus pérenniser des financements autour de dispositifs qui fonctionnent

- La question récurrente du financement et de l'utilisation de fonds pour des expérimentations pour combler les gaps des projets déjà en œuvre – logique de captation de ressources
- Problème de temporalité et de moyens pour évaluer la performance des dispositifs et une information limitée sur leur efficacité
- Des opportunités de financement public à diverses échelles territoriales :
  - Les communes
  - Les départements
  - Les régions
- L'implication du secteur privé pour pérenniser et expérimenter ?







## 4. La co-construction de politiques locales de mobilité pour le retour à l'emploi : de l'importance des acteurs associatifs et des réseaux multi-niveaux

- Coordination réticulaire et réseaux multi-niveaux
  - Réseau : propose une coordination non hiérarchique, décentralisée et permettant l'intégration du niveau local au niveau international
- Promouvoir « les mobilités douces » au croisement des politiques d'insertion et de développement durable
  - Exemple : (i) Le transport micro-collectif : une innovation à consolider, (ii) Rendre le vélo populaire auprès des jeunes : une nécessaire sensibilisation
- Associations : au cœur des dispositifs d'accompagnement innovant à la mobilité sur tous les territoires ciblés





## **Evaluation qualitative :**

- Enquête très riche et nombreuses données à traiter
- Des difficultés méthodologiques limitant les possibilités de généralisation : extrême diversité des publics jeunes, qualifier l'intensité d'un accompagnement à la mobilité qui fonctionnent « pour tous » les modèles

## **Les résultats :**

- Logiques complexes du lien entre mobilité et emploi
- Une multitude de projets et des innovations dans un contexte économique fragile

## CONCLUSION (ii)

- L'accompagnement à la mobilité doit être inclusif et global (toucher toutes les sphères)
- La généralisation des outils liés à la mobilité doit être institutionnalisée (capitalisation)
- La mise en réseau des projets (et des organisations) doit être poursuivie pour favoriser les synergies et les complémentarités entre acteurs
- Nécessité de **pérenniser les financements** sur les projets d'insertion des jeunes en difficulté
- Les politiques publiques doivent encourager les initiatives sur la mobilité des jeunes
- Enfin, l'institutionnalisation de certaines pratiques alliant mobilité douce et insertion mérite d'être suivie dans le temps, notamment par le biais d'évaluations socio-économiques qualitatives : s'inscrit dans un mouvement plus large, notamment autour **d'enjeux environnementaux**



Merci beaucoup pour votre  
attention



Contact : [contact@apex-recherche.org](mailto:contact@apex-recherche.org)